

Thrombasthenia Glanzmann

Beth yw'r anhywlder?

- Mae Thrombasthenia Glanzmann (GT) yn anhywlder gwaedu difrifol y platennau sydd wedi'i ddisgrifio a'i ymchwilio'n helaeth. Fel arfer, caiff ei ganfod pan fydd cleifion yn ifanc, yn enwedig mewn teuluoedd lle gwyddys fod aelodau eraill o'r teulu wedi'u heffeithio.
- Nodwyd y claf cyntaf yn 1918 gan ffigurwr o'r Almaen o'r enw Eduard Glanzmann.
- Mae dros fil o gleifion ledled y byd, ac mae oddeutu 50 ohonynt yn y Deyrnas Unedig.
- Achosir GT yn sgill colli cymhlygyn protein o'r enw GPIIb/IIIa (a elwir hefyd yn α IIb β 3) ar wyneb y platennau.
- Canfyddir y cymhlethyn protein mewn platennau a mamgell platennau yn y mêr (megacaryocyt) yn unig.
- Bydd GPIIb/IIIa yn glynu wrth sawl protein ym mhlasma'r gwaed, a'r mwyaf adnabyddus o'r rheiny yw ffibrinogen, sy'n helpu platennau i glystyrru er mwyn ffurfio tolchenni. Mae'n "draws gysylltwr" hanfodol i ganiatáu i dolchenni gael eu ffurfio lle ceir anafiadau.

Pwy sy'n dioddef?

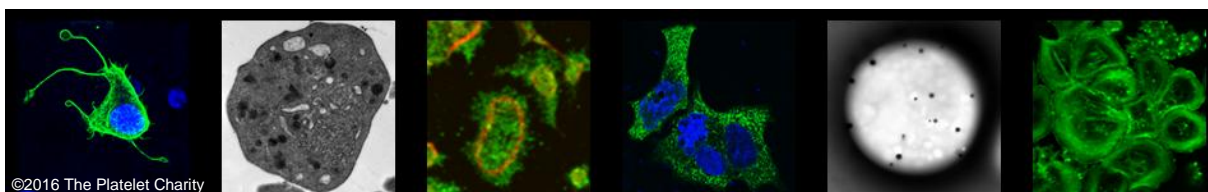
- Mae GT yn effeithio ar niferoedd cyfaratal fwy neu lai o wrywod a benywod o bob oedran. Etifeddir dau gopi o'r genyn mwntan (un yr un) oddi wrth y fam a'r tad (enciliol awtosomaidd). Mae'n fwy cyffredin mewn teuluoedd lle mae perthnasoedd rhwng unigolion sy'n berthnasau gwaed i'w gilydd. Ar y cyfan, ni fydd cludwyr y cyflwr (y sawl sydd ag un genyn mwntan yn unig) yn profi unrhyw broblemau clinigol.

Beth yw'r symptomau?

- Gall cleifion sy'n dioddef gan GT brofi gwaedlifoedd o'r trwyn, cleisio'n rhwydd, gwaedu o'r deintgig, gwaedu mislifol trwm neu faith (gorfislif), gwaedu ar ôl rhoi genedigaeth, gwaedu annormal ar ôl llawdriniaeth neu driniaeth ddeintyddol, a gwaedu gastroberfeddol.

Diagnosis

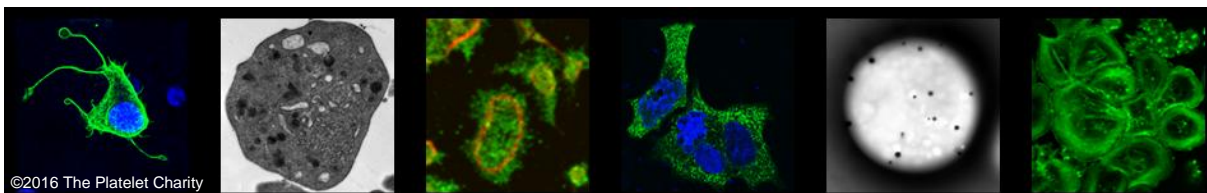
- Mae gan gleifion gyfrif platennau normal ac mae maint eu platennau yn normal, ond nid yw'r platennau yn gallu cydgyrnhoi (clystyrru) pan gânt eu hactifadu gan yr holl gyfansoddion a ddefnyddir i ymchwilio i weithrediad platennau, ac eithrio ristosetin.



- Caiff diagnosis ei gadanrhau (gan dechneg o'r enw sytometreg llif) gan ddefnyddio gwrthgorff yn erbyn GPIIb normal (a elwir hefyd yn CD41), a cheir cadarnhad trwy ddilyniannu genynnau.

Triniaeth

- Efallai bydd ar gleifion sydd â GT angen triniaeth naill ai cyn cael llawdriniaeth neu pân fydd gwaedu yn digwydd.
- Efallai caiff cwnsela genetig ei gynnig i gleifion.
- Dylai'r driniaeth gael ei harwain gan a'i thrafod â haematolegydd sydd â phrofiad o anhwylderau gwaedu.
- Fel arfer, bydd gan gleifion gerdyn anhwylderau gwaedu / cyflyrau gwaedlifau (a roddir iddynt gan Ganolfan Haemoffilia) i rybuddio eraill am eu cyflwr.



©2016 The Platelet Charity

Helping people with bleeding disorders

www.plateletcharity.co.uk

Registered Charity Number: 1151168

Registered Address : Curo House, Greenbox, Westonhall Road, Stoke Prior, Bromsgrove, B60 4AL.